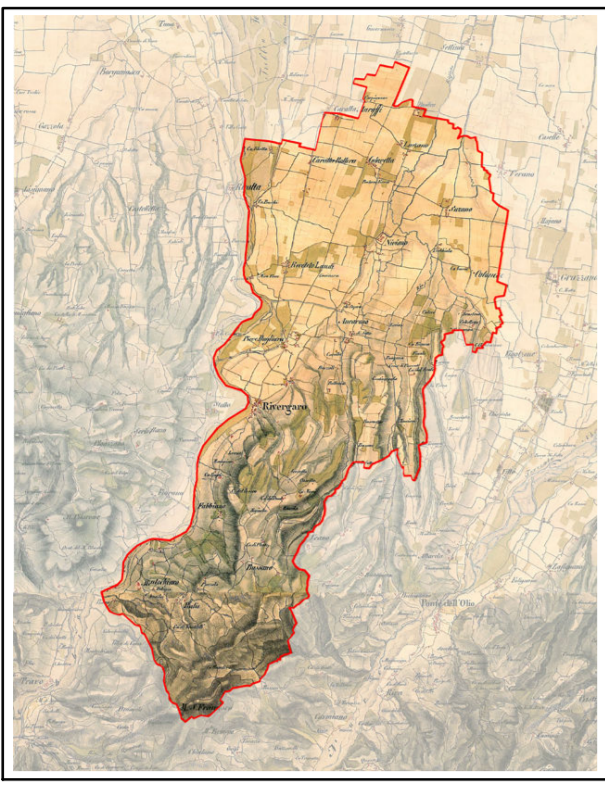




COMUNE DI RIVERGARO  
(Provincia di PIACENZA)

**PSC** PIANO STRUTTURALE COMUNALE  
(L.R. 24 marzo 2000, n. 20-art. 28)



**QC B14 - Rete Ecologica Locale ed elementi di interferenza**

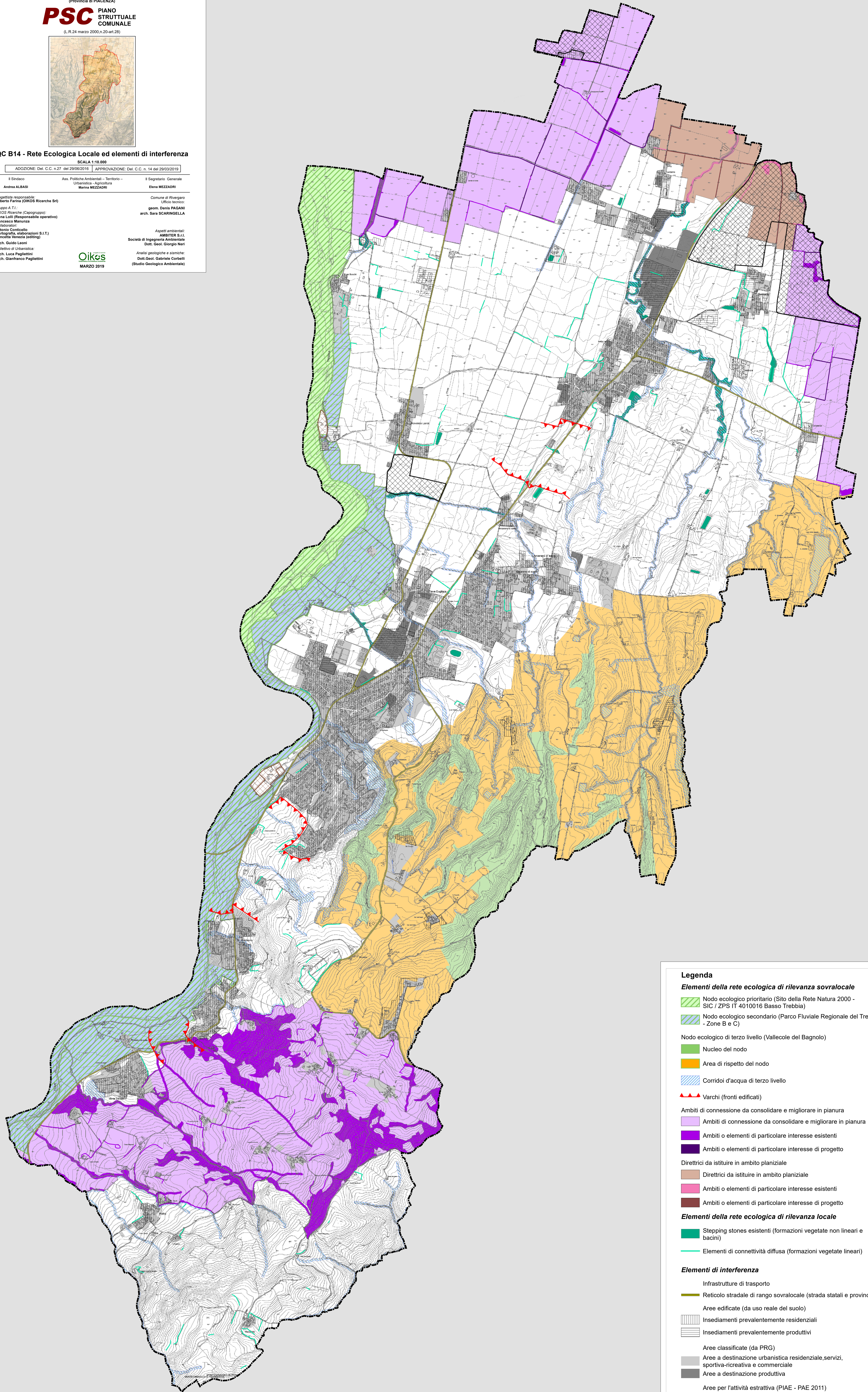
SCALA 1:10.000

ADOZIONE: Del. C.C. n.27 del 29/08/2016 APPROVAZIONE: Del. C.C. n. 14 del 29/03/2019

Il Sindaco <b>Andrea ALBANI</b>	Ass. Politiche Ambientali - Territorio - Urbanistica - Agricoltura <b>Marina MEZZADRI</b>	Il Segretario Generale <b>Elisa MEZZADRI</b>
Progettista responsabile <b>Roberto Farin (IKWOS Ricerche Srl)</b>		Comune di Rivergaro Ufficio tecnico
Gruppo A.T.: <b>OIKOS Ricerche (Capogruppo)</b> <b>Elena Lotti (Responsabile operativo)</b> <b>Francesco Manuzza</b>		geom. <b>Denis PAGANI</b> arch. <b>Sara SCARINGELLA</b>
Collaboratori: <b>Antonio Conticello (Cartografie, elaborazioni S.I.T.)</b> <b>Concetta Venezia (editing)</b>		
Arch. <b>Guido Leoni</b>		Aspetti ambientali: <b>AMBITER S.r.l.</b> Società di Ingegneria Ambientale Dott. Geol. <b>Giorgio Neri</b>
Collettivo di Urbanistica: Arch. <b>Luca Pagliettini</b> Arch. <b>Gianfranco Pagliettini</b>		Analisi geologiche e sismiche: Dott. Geol. <b>Gabriele Corbelli</b> (Studio Geologico Ambientale)



MARZO 2019



**Legenda**

**Elementi della rete ecologica di rilevanza sovralocale**

- Nodo ecologico prioritario (Sito della Rete Natura 2000 - SIC / ZPS IT 4010016 Basso Trebbia)
- Nodo ecologico secondario (Parco Fluviale Regionale del Trebbia - Zone B e C)

**Nodo ecologico di terzo livello (Vallecole del Bagnolo)**

- Nucleo del nodo
- Area di rispetto del nodo
- Corridoi d'acqua di terzo livello
- Varchi (fronti edificati)

**Ambiti di connessione da consolidare e migliorare in pianura**

- Ambiti di connessione da consolidare e migliorare in pianura
- Ambiti o elementi di particolare interesse esistenti
- Ambiti o elementi di particolare interesse di progetto

**Direttrici da istituire in ambito pianiziale**

- Direttrici da istituire in ambito pianiziale
- Ambiti o elementi di particolare interesse esistenti
- Ambiti o elementi di particolare interesse di progetto

**Elementi della rete ecologica di rilevanza locale**

- Stepping stones esistenti (formazioni vegetate non lineari e bacini)
- Elementi di connettività diffusa (formazioni vegetate lineari)

**Elementi di interferenza**

- Infrastrutture di trasporto
- Reticolo stradale di rango sovralocale (strada statali e provinciali)
- Aree edificate (da uso reale del suolo)
- Insedimenti prevalentemente residenziali
- Insedimenti prevalentemente produttivi
- Aree classificate (da PRG)
- Aree a destinazione urbanistica residenziale, servizi, sportiva-ricreativa e commerciale
- Aree a destinazione produttiva
- Aree per l'attività estrattiva (PIAE - PAE 2011)
- Poli e ambiti estrattivi
- Frantoi
- Confine comunale